



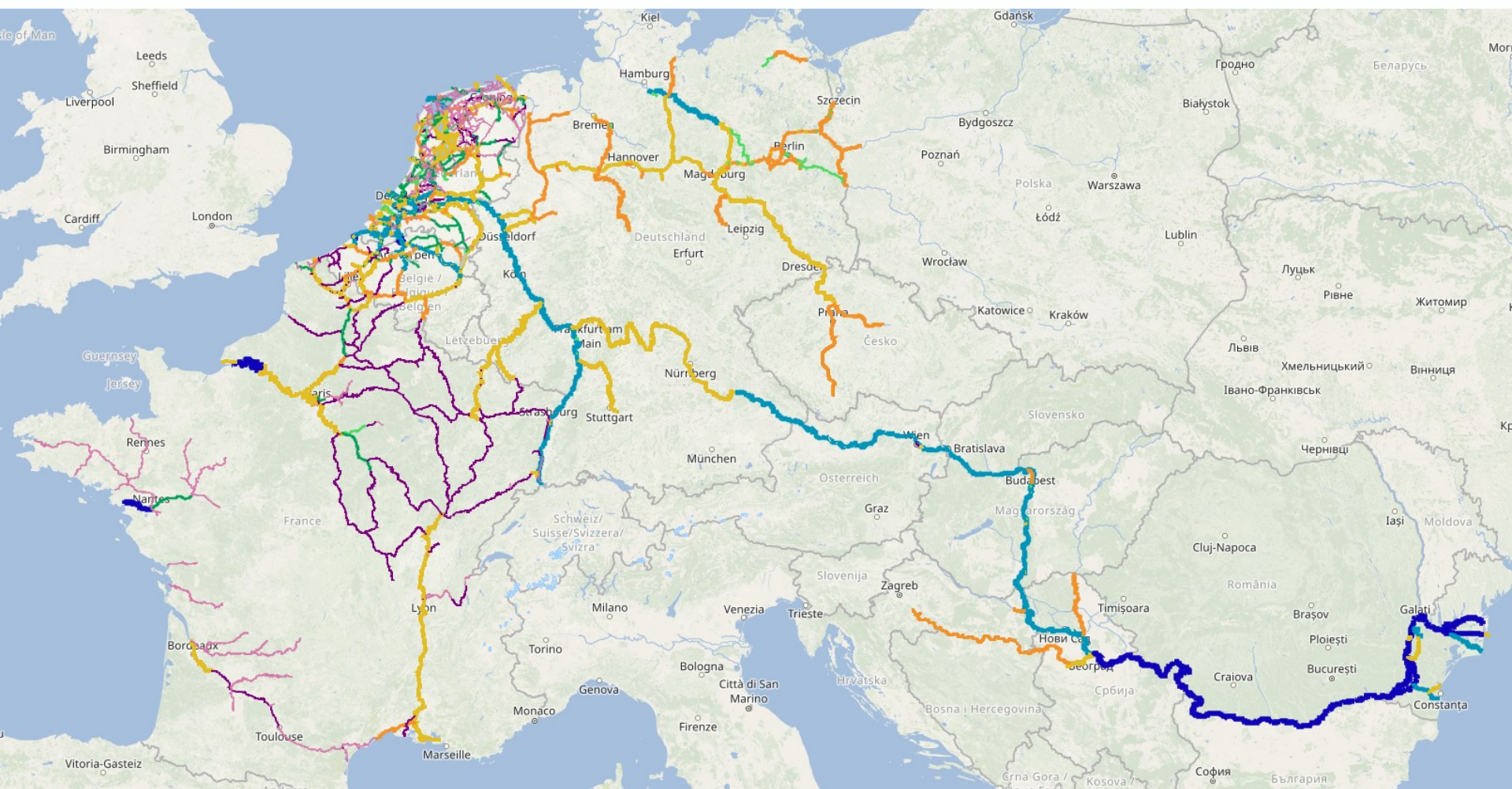
Ing. Vojtěch Dabrowski
Vedoucí oddělení vnitrozemské vodní dopravy

- příjemcem podpory je za ČR Ministerstvo dopravy, zastoupené Odborem vodní dopravy;
- implementační organizací je Ředitelství vodních cest ČR, přičemž akce je realizována ve spolupráci se Státní plavební správou (jejíž výdaje realizované mimo rozpočet SFDI jsou také kryty projektem);
- investiční akce je součástí mezinárodního projektu 12 členských států EU, 1 nečlenského státu Švýcarska a spolupracujícího partnera Lucemburska, se společnou projektovou žádostí pro financování z CEF předloženou ve výzvě v lednu 2023;
- projektovou žádost podával koordinátor projektu - organizace Via donau - Österreichische Wasserstraßen-Gesellschaft mbH z Rakouska - za celé projektové konsorcium;

- pro CZ část celkové náklady 63,8 mil. Kč, část SPS 9,8 mil. Kč;
- celkové náklady všech zúčastněných států 36,5 mil. EUR, tj. 913 mil. Kč (CZ tvoří 8 % rozpočtu projektu);
- realizace 2/2023 – 3/2028
- stěžejní částí je rovněž další rozvoj portálu EuRIS www.eurisportal.cz



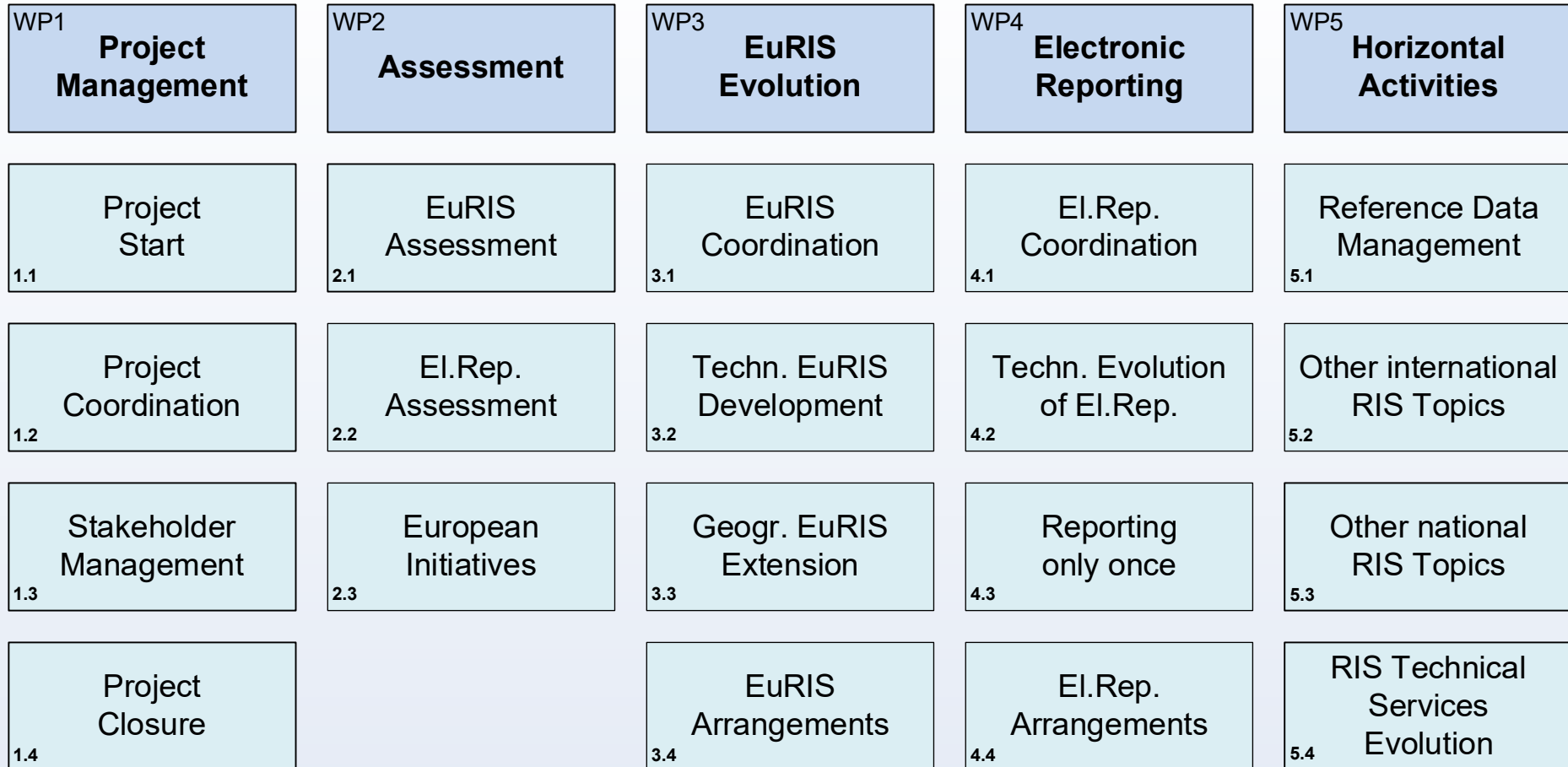
Covered waterway network



- Project duration: 59 months (Feb 2023 – Dec 2027)
- 84 Milestones (33 national)

[illegible]

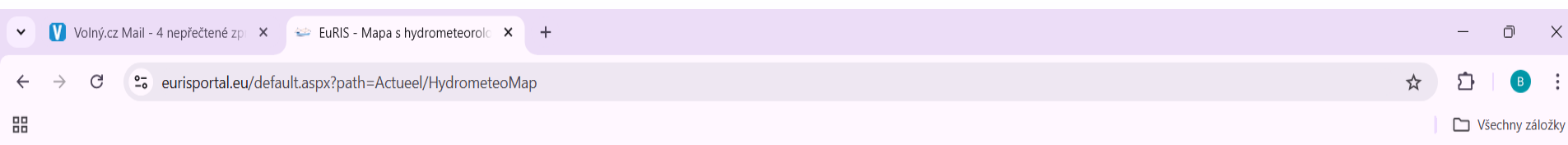
Work breakdown structure





T 5.3.1. měření aktuálních podjezdných výšek mostů





Kontakt / CS

vyhledávat



Aktuální

Plavební dráha

Služby

O RISu

Přihlašte se >

MAPA S HYDROMETEOROLOGICKÝMI DATY

zeleznici most - Celakovice

Podjezdná výška

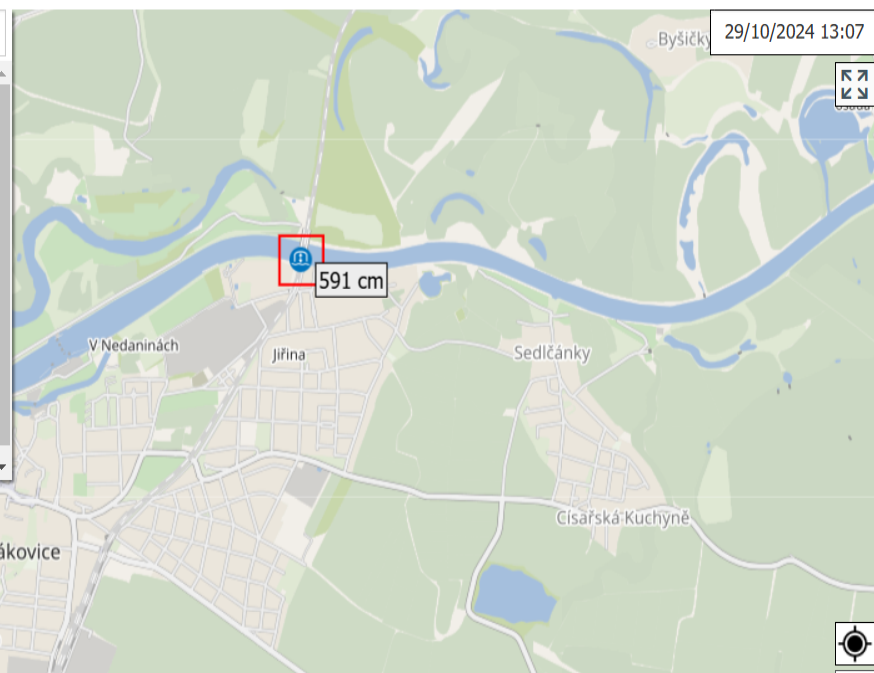
591 cm 29/10/2024 12:58

Umístění zeleznici most - Celakovice

Dodavatel Ředitelství vodních cest ČR

Časové řady Vertical clearance @ zeleznici most - Celakovice - closed

[více informací](#)



Aktuální podjezdné výšky na portálu EuRIS

Volný.cz Mail - 4 nepřečtené zprávy x EuRIS - Mapa s hydrometeorologickými daty x LAVDIS | Plavební mapy x Vodní cesty ČR x +

eurisportal.eu/default.aspx?path=Actueel/HydrometeoMap

Kontakt / CS

vyhledávat

Aktuální Plavební dráha Služby O RISu **Přihlašte se >**

MAPA S HYDROMETEOROLOGICKÝMI DATY

Zelezniční most - Neratovice

Podjezdná výška

662 cm 28/10/2024 6:15

Umístění Zelezniční most - Neratovice

Dodavatel Povodí Labe

Časové řady Vertical clearance @ Zelezniční most - Neratovice - closed

více informací

29/10/2024 13:28

662 cm *

Neratovice

Mlékojedy

U Strouhy

Ústředí

Borová

Radka

U Opatovské

U Bělácké

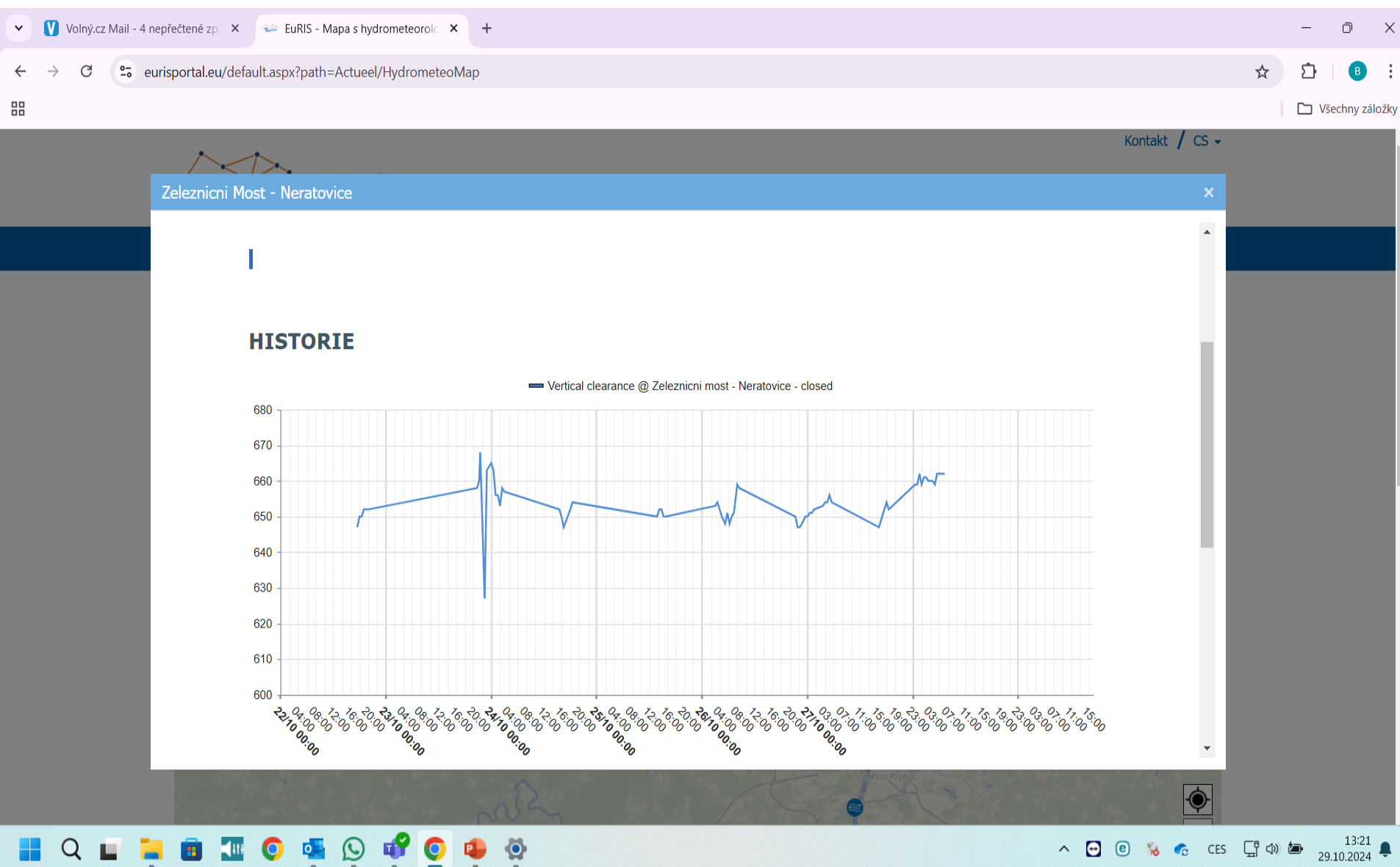
U Hájek

Vandurova

U Otchody

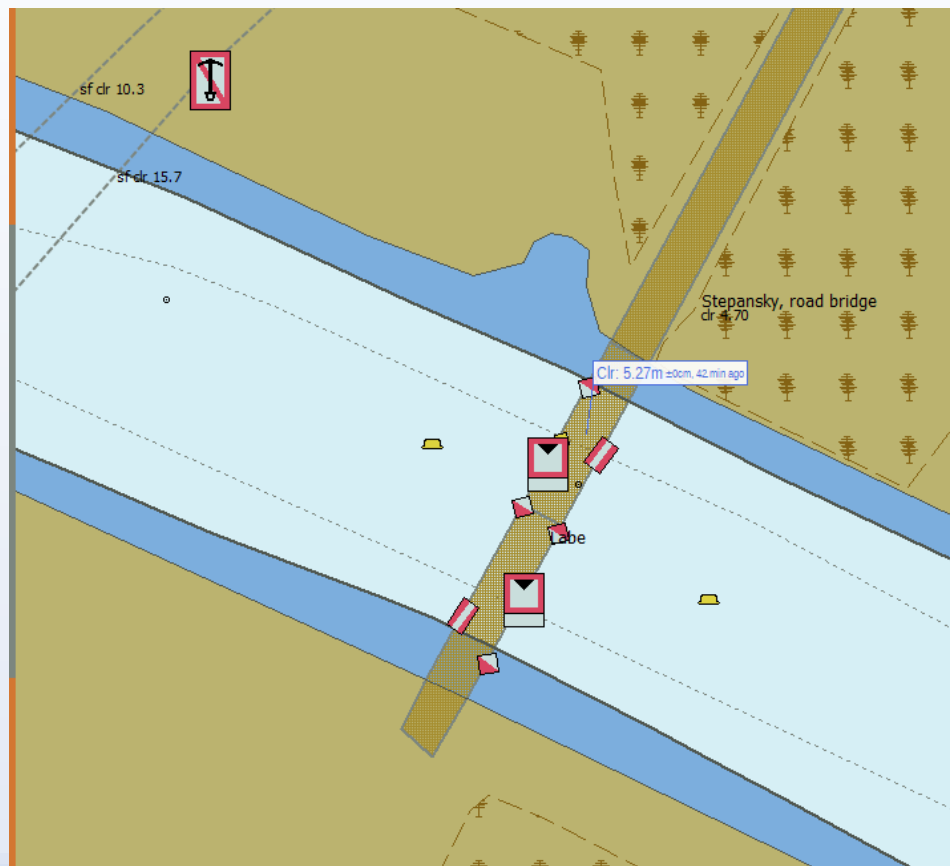
13:28 29.10.2024

Aktuální podjezdné výšky na portálu EuRIS

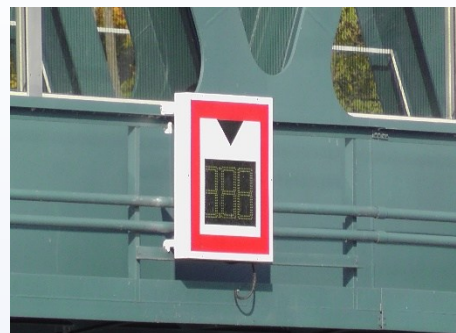


Aktuální podjezdné výšky na palubním prohlížeči map Inland ECDIS přes AIS

Např. TRESKO, obdobně
Periskal apod.



Příklad dosavadní realizace Železniční most - Čelákovice



Po proudu



Proti proudu

Příklad dosavadní realizace

Železniční most - Neratovice



Po proudu



Proti proudu

Velké kolísání hladiny v
rozmezí plavebních průtoků

Příklad dosavadní realizace

Silniční most - Obříství



Po proudu



Proti proudu

Při obvyklých plavebních průtocích
zajištěna kritická podjezdná výška